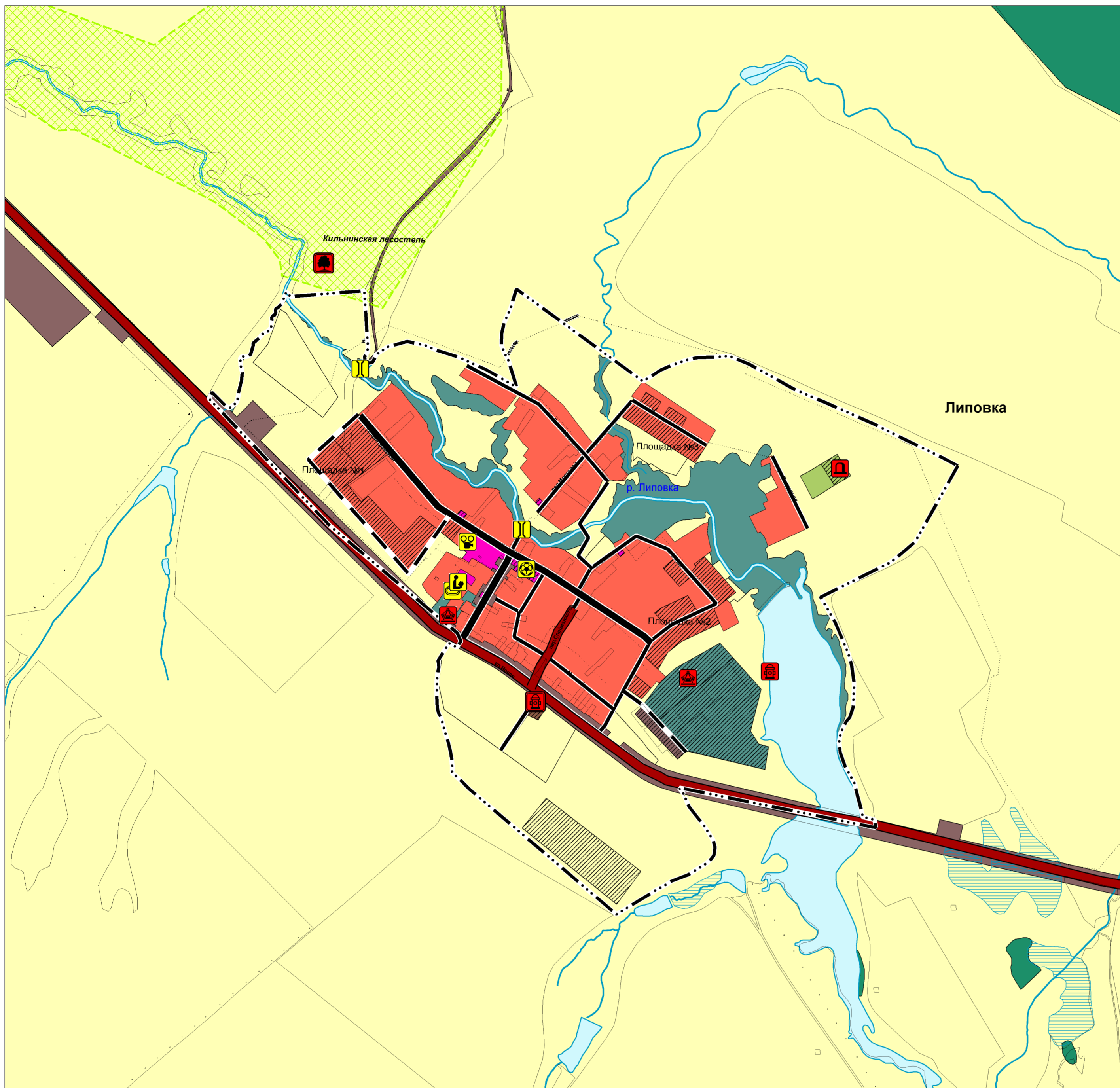
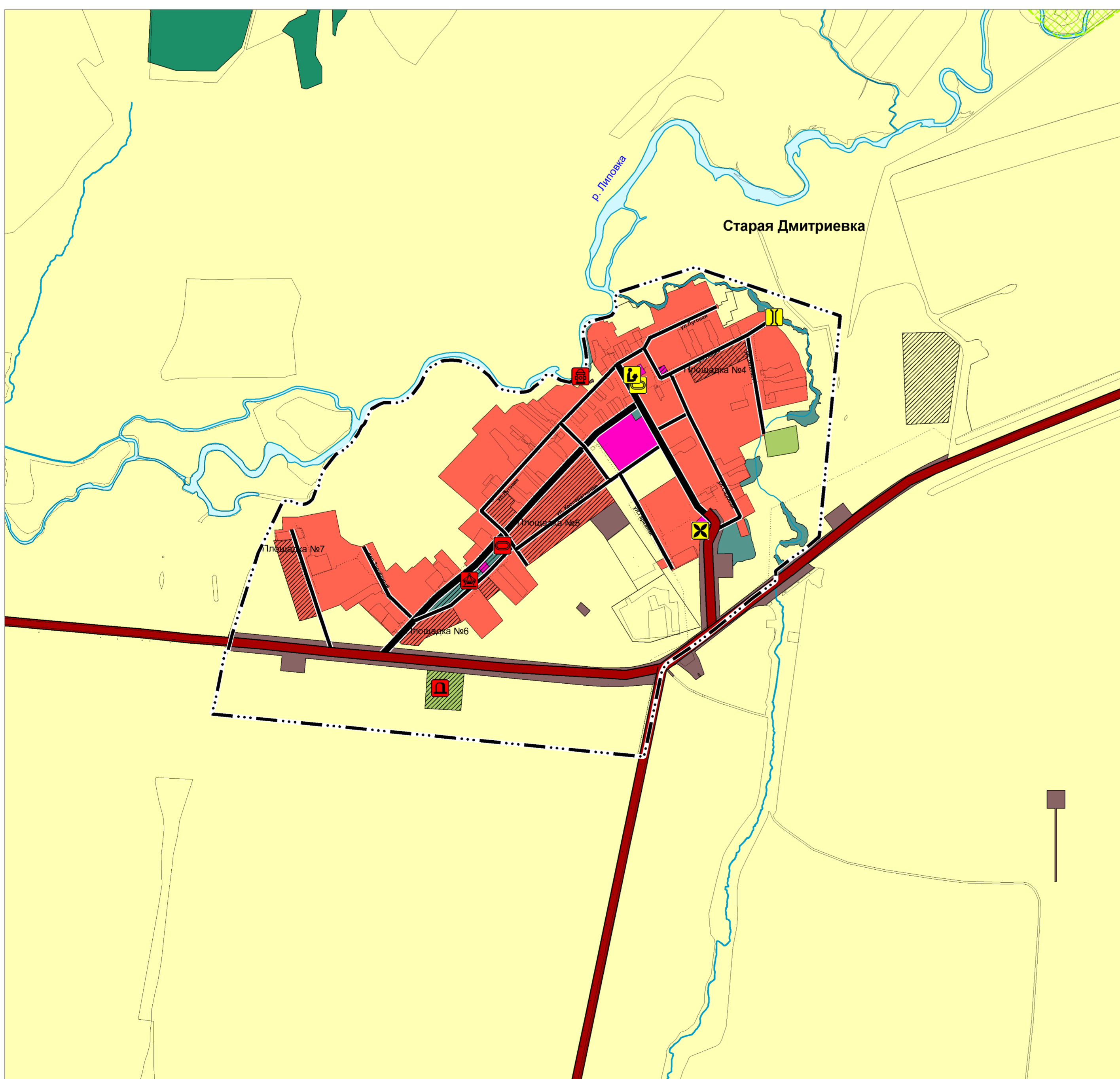


# Карта планируемого размещения объектов местного значения сельского поселения Липовка муниципального района Сергиевский Самарской области

Карта планируемого размещения объектов местного значения с. Липовка муниципального района Сергиевский Самарской области



Карта планируемого размещения объектов местного значения с. Старая Дмитриевка муниципального района Сергиевский Самарской области



### Условные обозначения

- Граница единиц административно-территориального деления Российской Федерации
- Граница муниципального района
- Граница сельского поселения
- Граница населенного пункта
- Функциональные зоны
  - Жилые зоны
  - Общественно-деловые зоны
  - Производственные зоны, зоны инженерной и транспортной инфраструктур
  - Производственная зона
  - Зоны сельскохозяйственного использования
  - Зоны рекреационного назначения
  - Зона лесов
  - Зоны специального назначения
- Объекты социальной инфраструктуры, отдыха и туризма, санаторно-курортного назначения
- Объекты образования и науки
  - Общественно-образовательная организация
  - Объекты культуры и искусства
  - Объект культурно-досугового (клубного) типа
  - Объекты физической культуры и массового спорта
  - Спортивное сооружение
  - Объект спорта, включающий раздельно нормируемые спортивные сооружения (объекты) (в т.ч. физкультурно-оздоровительный комплекс)
- Общественные пространства
  - Парк культуры и отдыха
  - Объекты транспортной инфраструктуры
- Автомобильные дороги
  - Автомобильные дороги регионального или межмуниципального значения
  - Улично-дорожная сеть сельского населенного пункта
- Поселковая дорога
- Главная улица
- Улица в жилой застройке
- Искусственные дорожные сооружения
  - Мостовое сооружение
- Иные объекты федерального значения, регионального значения, местного значения
- Объекты единой государственной системы предупреждения и ликвидации чрезвычайных ситуаций
  - Объекты обеспечения пожарной безопасности
  - Объекты обеспечения пожарной безопасности (Региональный)
  - Места погребения
  - Кладбище
- Особо охраняемые природные территории
  - Памятник природы (региональный)
- Природные объекты
  - Поверхностные водные объекты
    - Водоток (река, ручей, канал)
    - Водоем (озеро, пруд, обводненный карьер, водохранилище)
    - Болото

	Директор института	Будов И.Д.	
	Зам. директора по терр. планированию	Власов И.В.	
	Начальник отдела ГП и застройки	Игуменова М.А.	
Объект:	Проект изменений в генеральный план сельского поселения Липовка муниципального района Сергиевский Самарской области		
2022 г.	Заказчик: АО "Самаринвестнефть"	Карта планируемого размещения объектов местного значения сельского поселения Липовка муниципального района Сергиевский Самарской области	
		Инв. №	М 1:10000 Лист №2.3